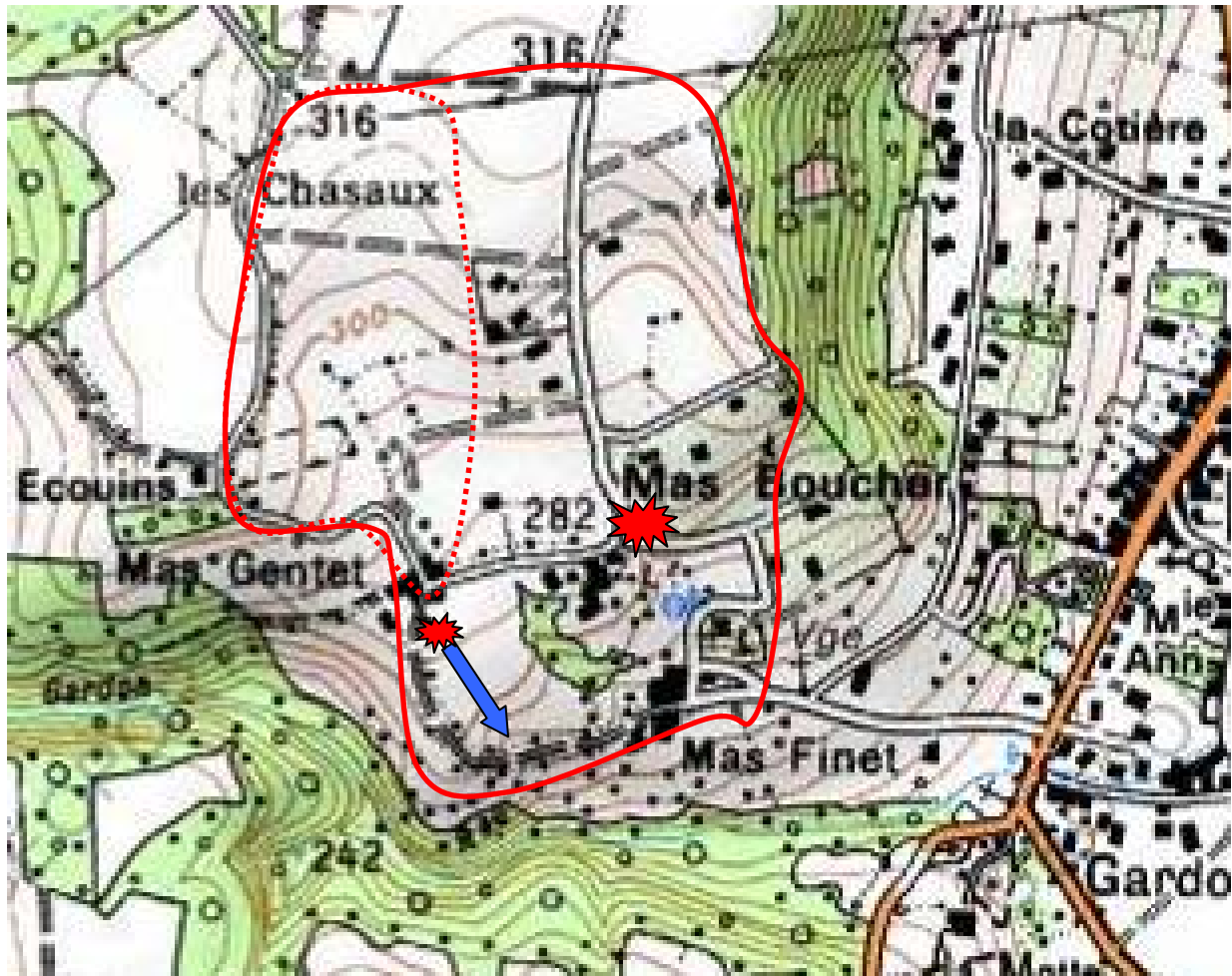


Bassin versant des Mas

Localisation



Erosion au niveau des eaux provenant du Mas Gentet et fossé au Mas Boucher



Ruissellement sur les zones de culture et débordements au niveau de la voirie

<i>Diagnostic</i>	
Type de dysfonctionnements	Ruissellement au niveau de la voirie Les eaux ne sont pas canalisées vers les fossés existants. Erosion, liés au ruissellement important et aux vitesses d'écoulement élevées au niveau des fossés
Dégâts recensés	Dégradation de la voirie et des fossés routiers Erosion des fossés
Risques potentiels	Accroissement des érosions
Evolution possible	Erosion
Enjeu	Faible
Alea	Moyen

<i>Travaux préconisés</i>	
Aménagements	
Objectifs	
Coût estimatif	
Entretien	
Urgence	